

▶ **ΣΥΝΑΓΕΡΜΟΙ ΕΣΩΤΕΡΙΚΟΙ—ΠΕΡΙΜΕΤΡΙΚΟΙ**

Συναγερμοί για οικίες, επαγγελματικούς, βιομηχανικούς κι εξωτερικούς χώρους. Ηλεκτρονική προστασία σε μηχανήματα πληρωμών, αυτομάτων συναλλαγών κλπ



**Πίνακες Συναγερμού 4-512 Ζωνών.** Κέντρο με communicator , up / downloadable. 8 ζώνες οι οποίες επεκτείνονται μέχρι 48 με καλώδιο ή ασύρματες. Δέχεται μέχρι 32 modules επεκτάσεως, 8 partitions, 4 εξόδους, 99 χρήστες. Μπορεί να δεχτεί μέχρι 24 πληκτρολόγια, 8 για κάθε υποσύστημα. Δέχεται δέκτη NX-408, NX-416, NX-448 ενώ γίνεται 16 ζωνο με διπλασιασμό (θέλει ειδικές αντιστάσεις). Μνήμη 512 γεγονότων, αυτόματη όπλιση – αφόπλιση με ρυθμιζόμενο χρόνο επανόπλισης, siren tone format, επιλογή εργασιαστικής προεπιλογής ανά κράτος. Δυνατότητα σύνδεσης με NX-7002 (GSM module) για μετάδοση σημάτων μέσω GSM. Κατανάλωση 66mA. Συμβατός με τεχνολογία X-10. Δεν περιλαμβάνει πληκτρολόγιο και Μ/Τ.



**Πληκτρολόγια** Πληκτρολόγιο 16 ζωνών με LED και φωτιζόμενα πλήκτρα. Μέγιστη κατανάλωση 130mA.,GE , NX-116-GR



**Ασύρματοι Κωδικοποιητές GSM.** Συσκευή η οποία μας παρέχει την δυνατότητα αποστολής σημάτων μέσω GSM όταν έχει γίνει διακοπή της τηλεφωνικής γραμμής ή όταν δεν υπάρχει καθόλου τηλεφωνικής γραμμή. Παρέχει: δυνατότητα αποστολής σημάτων σε έως και 8 προγραμματισμένους αποδέκτες σημάτων, αποστολή SIA και Contact ID σημάτων μέσω GPRS διαμέσου του σταθμού Osborne – Hoffman. TCP/IP, up/downloadable χρησιμοποιώντας το GSM dual-band όπως επίσης και δυνατότητα ελέγχου στάθμης σήματος από το πληκτρολόγιο,



**Μαγνητικές Επαφές** Αυτοκόλλητη και βιδωτή επαφή γκρι/λευκή/ καφέ με καλώδιο στην άκρη, άνοιγμα 25,4mm, ALEPH,



**Ανιχνευτής Κίνησης** Υπέρυθρος παθητικός ανιχνευτής με εμβέλεια 10m και άνοιγμα 86°. Λεπτός σχεδιασμός με μοντέρνο design. 8-15V, 7mA μέγιστη κατανάλωση, διαθέτει 5 ζώνες ανίχνευσης και χρησιμοποιεί την τεχνολογία καθρέπτου. Θερμοκρασία λειτουργίας -10 με +55 C°. GE,



**Σειρήνα Εξωτερική** Polycarbonate ηλεκτρονική σειρήνα αυτόνομη εξωτερική ενισχυμένη εσωτερικά με φύλλα ατσάλιου για έξτρα προστασία. 120dB,12V,tamper μπροστά-πίσω



**Ασύρματο Μπουτόν Πανικού.** Πομπός 4 μπουτόν. Λειτουργίες : Αφοπλισμός / Οπλισμός / Exit / Stay – Instant / Panic / Alarm / Medical / Alarm / Ενεργοποίηση εξόδων. Εμβέλεια 150m (σε ανοικτό πεδίο). Διάρκεια μπαταρίας 5-8 έτη. (868 MHz),



**Μπουτόν Πανικού Χειρός.** Ενσύρματο button πανικού με ενσωματωμένο read μαγνητικής επαφής. Διαθέτει αποσπώμενο κλειδί επαναφοράς



**Ασύρματες Μαγνητικές Επαφές (Door / Windows.)** Πομπός λευκός, εμβέλειας 400m (σε ανοικτό πεδίο). Περιλαμβάνει ενσωματωμένη μαγνητική επαφή αλλά μπορεί να δεχτεί και εξωτερική. Διάρκεια μπαταρίας 5-8 έτη. Δέχεται NO / NC επαφές. (868 MHz), GE,



**Ασύρματοι Ανιχνευτές Κίνησης** Ανιχνευτής κίνησης παθητικών υπερύθρων. Τροφοδοτείται από μπαταρία λιθίου διάρκειας 3έτη. Εμβέλεια 400m (σε ανοικτό πεδίο) και ανίχνευση 11 x 12 m. Διαθέτει κύκλωμα εξοικονόμησης μπαταρίας. Περιλαμβάνει βάση τοίχου. (868 MHz), GE, NX-880-I



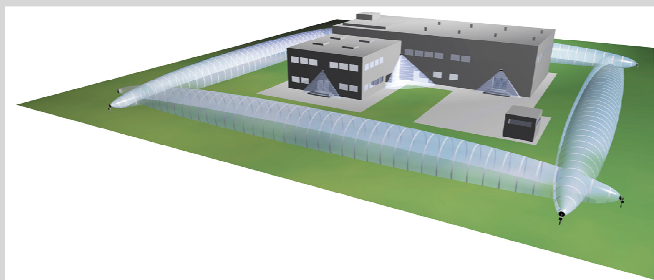
**Ασύρματοι Δέκτες Επέκτασης** Δέκτης 8 ασύρματων ζωνών (868MHz) συνδέεται απ'ευθείας σε οποιαδήποτε μονάδα σειράς NetworX 4 - 6 - 8 - 8E μέσω των καλωδίων του ηλεκτρολογίου,GE, NX-808-I



**Ενεργητικές Υπερύθρες Δέσμες Περιμετρικής Προστασίας 2, 4, 6 ΔΕΣΜΩΝ**  
OUT 6M-12M Infrared barriers 50 cm. 2 beams - 6m outdoor - 12m indoor,12VDC, CIAS



**Ενεργητικές Μικροκυματικές Δέσμες Περιμετρικής Προστασίας** Μικροκυματική ενεργή δέσμη για προστασία 10-200 μέτρων, εξωτερική τοποθέτηση,12VDC,CIAS,IT,



[www.e-arion.gr](http://www.e-arion.gr)

**e-arion ABEE**  
Ιδιωτική Επιχείρηση Παροχής Υπηρεσιών Ασφαλείας  
Λ.Κηφισίας 56α, Μαρούσι  
15125 ΑΘΗΝΑ  
T:210 6775-323 F:210 6712-351 E:info@e-arion.gr

